

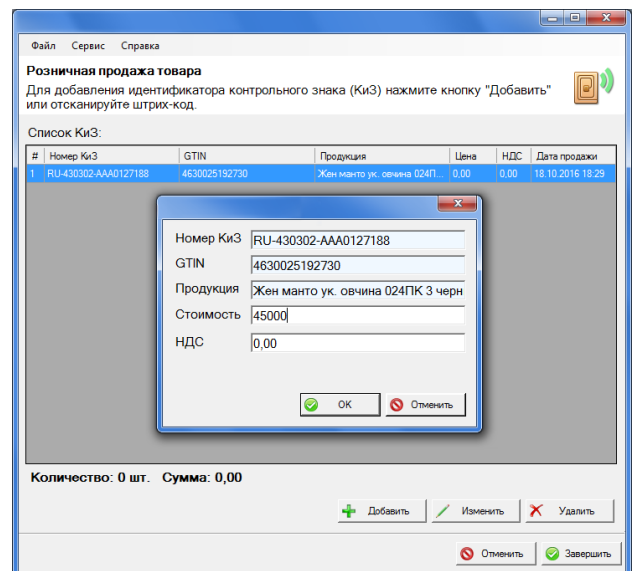
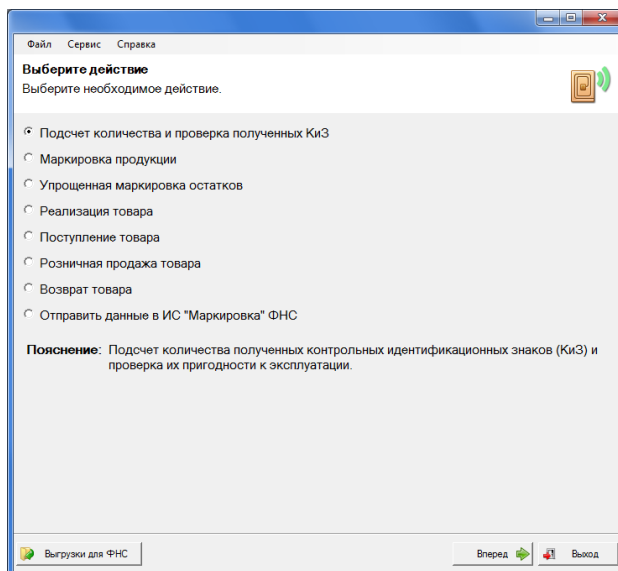
МАРКИРОВКА И RFID-ИДЕНТИФИКАЦИЯ МЕХОВЫХ ИЗДЕЛИЙ

Компания ISBC разработала готовое решение по «маркировке шуб и меховых изделий». Наш программно-аппаратный комплекс состоит из RFID-оборудования немецкого производителя RFID-считывателей "ФАЙГ Электроник" и программного обеспечения. Часть RFID-оборудования FEIG Electronic входит в перечень рекомендованных Федеральной Налоговой Службой Российской Федерации (ФНС РФ), а функциональность программного обеспечения позволяет решить все обязательные задачи по маркировке шуб и меховых изделий (индивидуализация КиЗ), а также задачи по индивидуализации КиЗ.



Программно аппаратный комплекс "Маркировка и RFID-идентификация меховых изделий" разрабатывался исходя из потребностей рядовых пользователей, не обладающих специализированными навыками работы с компьютером и сложными информационными системами. Мы предусмотрели такие особенности, как отсутствие соединения с интернет в торговых точках – комплекс умеет работать с файлами Excel. Эти файлы достаточно перенести на другую машину / ПК, которая имеет подключение к сети интернет и далее синхронизоваться с Информационной системой "Маркировка" на сайте ФНС через свой личный кабинет. Для пользователей, которые имеют подключение к интернету мы реализовали удобный и простой интерфейс синхронизации сразу из программного обеспечения комплекса.

Компаниям, имеющим несколько юридических лиц нет необходимости покупать дополнительные лицензии!!!



Перечислим основные решаемые задачи:

- Проверка работоспособности и пригодности к эксплуатации полученных КиЗ.
- Маркировка товаров / запись на RFID-метку (индивидуализация) КиЗ информации о ваших изделиях из натурального меха (SGTIN).
- Выполнение учетных операций - приемка, реализация, розничная продажа, возврат товара.
- Отправка сведений об операциях в ФНС.

Полученные в результате Вашей работы данные могут быть переданы в ФНС сразу из программы. Также вы можете загружать сформированные программой файлы Excel в «Личный кабинет маркировки» на сайте ФНС.

При возникновении любых вопросов по работе RFID оборудования и по вопросам, связанным с интеграцией оборудования в информационную систему, просьба обращаться в департамент Радиочастотной идентификации ISBC-RFID по e-mail: info@isbc-rfid.ru или телефону +7(495)133-00-01.